



follow us!

ALUMINIUMHAUSTÜREN MIT
HOLZDEKOROBERFLÄCHEN

BLACK EDITION WOODSTYLE

HÖNING[®]
FENSTER & TÜREN

GRIFF: NEW ORLEANS

Schon in der Grundausstattung erhalten Sie die Modelle der Haustürenserie **BLACK EDITION** mit dem exklusiv in schwarz beschichteten Griff **New Orleans**.

Dieser Griff sieht nicht nur gut aus, sondern fühlt sich auch besonders gut an. Denn die abgerundete Innenseite ist ergonomisch geformt und liegt hervorragend in der Hand. Mit einer Länge von 1480 mm erstreckt sich der Griff über das komplette Design der Haustür.



„HOLZTÜREN“ GANZ NEU INTERPRETIERT

3

Holzoberflächen verleihen Haustüren eine ganz besondere Optik. Sie sind sehr individuell, sehen natürlich aus und wirken angenehm warm. Trotz aller Schönheit haben Haustüren aus Holz einen entscheidenden Nachteil – sie sind besonders pflegebedürftig.

Deshalb hat **HÖNING®** mit der **BLACK EDITION** eine hochwertige und extravagante Haustüreserie im Sortiment, die nicht nur natürlich gut aussieht, sondern auch technisch auf dem aktuellsten Stand ist. Denn diese „Holztüren“ bestehen in Wirklichkeit aus Aluminium – auch wenn man es ihnen nicht ansieht.

VIER TÄUSCHEND ECHTE HOLZDEKORE



Artisan Oak Nature

RealWood®
Turner Oak Malt

Sheffield Oak Alpine



Sheffield Oak Concrete

Holzoberflächen sind wieder voll im Trend – und zwar in Kombination mit tiefschwarzen Akzenten. Deshalb gibt es bei **HÖNING®** für die Außenseite der Türfüllung jetzt vier natürlich schöne Holzdekoroberflächen, die beinahe echter wirken als das Original. Denn die tiefen Prägungen sind exakt auf das Dekor abgestimmt und verleihen der Oberfläche eine besonders authentische Optik mit einem matten Finish, wie es realistischer kaum sein könnte. Selbst Kenner werden hier nur schwer einen Unterschied erkennen.

Ganz anders aber, wenn es um die Pflege geht. Denn die Oberflächen der **BLACK EDITION** sind im Gegensatz zu echtem Holzoberflächen viel widerstandsfähiger und äußerst pflegeleicht.

INTARSIEN: FORMGEBEND UND DEKORATIV

Die nur 5 mm breiten Intarsien aus schwarz eloxiertem Aluminium setzen den Modellen der **BLACK EDITION** dezente aber vor allem dekorative Akzente.

5



Blendrahmen in
RAL 9005 Feinstruktur
Tiefschwarz

5

VIER TOP MODERNE TÜRMODELLE

Überzeugen Sie sich selbst. Vier ausgewählte Designs, wie sie moderner und geradliniger nicht sein könnten. Die **BLACK EDITION** zeugen von Stil und einem besonders guten Geschmack.



NAOMI

0,77

Türfüllung: Flachnuten mit flächenbündigen schwarz eloxierten Intarsien einseitig außen, innen glatt

Blendrahmenfarbe: RAL 9005 Feinstruktur
Tiefschwarz außen, innen RAL 9016 glatt
Verkehrsweiß

Holzdekor: RealWood® Turner Oak Malt

Griff: New Orleans, schwarz beschichtet



MONIQUE

0,83

Türfüllung: Flachnuten mit flächenbündigen schwarz eloxierten Intarsien einseitig außen, innen glatt

Blendrahmenfarbe: RAL 9005 Feinstruktur
Tiefschwarz außen, innen RAL 9016 glatt
Verkehrsweiß

Holzdekor: Artisan Oak Nature

Verglasung: Motivglas Famous A, helle Flächen mattiert, dunkle Streifen Klarglas

Griff: New Orleans, schwarz beschichtet

4 MAL VIER NACH BELIEBEN KOMBINIEREN

Kombinieren Sie nach Belieben. Denn jedes dieser vier Modelle ist in jeweils einem der vier Holzdekore erhältlich.

7

U_d in
bis zu W/m^2K

Mit einer Füllungsstärke von 82 mm

U_d -Wert-Berechnung basiert auf Türen mit den Maßen B x H 1230 x 2180 mm
Berechnung erfolgte mit PVC-Schwelle



LUPITA

0,85

Türfüllung: Flachnuten mit flächenbündigen schwarz eloxierten Intarsien einseitig außen, innen glatt

Blendrahmenfarbe: RAL 9005 Feinstruktur
Tiefschwarz außen, innen RAL 9016 glatt
Verkehrsweiß

Holzdekor: Sheffield Oak Concrete

Verglasung: Sandstrahlung Universal

Griff: New Orleans, schwarz beschichtet



TYRA

0,82

Türfüllung: Flachnuten mit flächenbündigen schwarz eloxierten Intarsien einseitig außen, innen glatt

Blendrahmenfarbe: RAL 9005 Feinstruktur
Tiefschwarz außen, innen RAL 9016 glatt
Verkehrsweiß

Holzdekor: Sheffield Oak Alpine

Verglasung: Sandstrahlung Universal

Griff: New Orleans, schwarz beschichtet



SEITENTEILE FÜR EINEN FREUNDLICHEN EMPFANG

Haustüren mit Seitenteilen sehen nicht nur interessant aus, sondern erhöhen auch den Wohnkomfort, da deutlich mehr Tageslicht in das Rauminnere gelangt. Damit gestalten Sie den Empfangsbereich Ihres Hauses hell und freundlich. Für die Modelle der **BLACK EDITION** erhalten Sie Seitenteile mit Motivgläsern, in denen das Design der Haustür harmonisch weitergeführt wird.

U_g bis

0,5

W/m^2K

Warme Kante schwarz



Motivglasvarianten:

A: helle Flächen mattiert,
dunkle Streifen Klarglas
B: helle Flächen Klarglas,
dunkle Streifen mattiert



Motivglasvarianten:

A: helle Flächen mattiert,
dunkle Streifen Klarglas
B: helle Flächen Klarglas,
dunkle Streifen mattiert

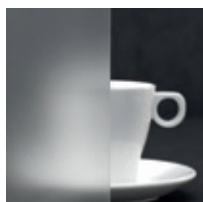


Fläche mattiert

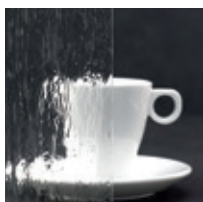
Bei Seitenteilen mit 3-fach-Isolierverglasung ist die mittlere Scheibe mit dem Sandstrahlmotiv versehen. Optional sind die Seitenteilmotive auch in invertierter Ausführung oder mit individueller Hausnummer erhältlich.

DEKORATIVE GLÄSER MIT ORNAMENTEN

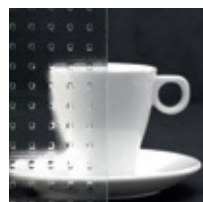
10



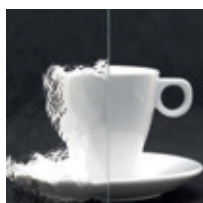
SATINATO® WEISS /
SATINOVO MATE WEISS



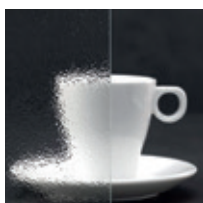
SILVIT WEISS



MASTER-CARRÉ® WEISS



KATHEDRAL MIN WEISS



ARENA C WEISS

Um einen entsprechenden Sichtschutz zu gewährleisten, können die Glasflächen bei den Haustüren aus der Serie **BLACK EDITION** mit Satinato® weiß bzw. Satinovo mate weiß versehen werden.

Alternativ sind Haustüren aus dieser Serie aber auch mit außerordentlich dekorativen Ornamentgläsern erhältlich. Sie sehen nicht nur gut aus, sondern bieten auch einen hervorragenden Sichtschutz.

GLASKLAR UND BESONDERS HELLE RÄUME

Groß dimensionierte Glasflächen sorgen für eine besonders leichte Haustüroptik und eine große Lichtausbeute im Innenraum. Für einen hellen und freundlichen Empfang.



EINFACH IM GRIFF

Der **ekey dLine** ist optional auch im Griff erhältlich. Dezent und unauffällig fügt sich die schmalere Bauform harmonisch in das Griffdesign ein.



ekey dLine

Der **ekey dLine** Fingerscanner ist die smarte Lösung für das schlüssellose Öffnen Ihrer neuen Haustür.

Alle wichtigen Einstellungen, wie zum Beispiel das Anlegen, Administrieren und Löschen von Benutzern, können komfortabel vom Smartphone oder Tablet aus vorgenommen werden.

SCHON HEUTE DIE TÜR VON MORGEN ÖFFNEN

12

NEU: Beim **ekey dLine** legen Sie Ihren Finger einfach nur noch auf das Sensorpanel bis dieser Ihren Fingerabdruck erkennt und die Haustür entriegelt.

Was für einige wie Science-Fiction klingt, gehört bei **HÖNING®** schon längst der Realität an. Denn mit dem Fingerabdruckscanner **ekey dLine** öffnen Sie Ihre neue Haustür ganz bequem und komfortabel mit Ihrem Finger. Ideal für Situationen, in denen man den Haustürschlüssel nicht unmittelbar parat hat. Der **ekey dLine** Fingerscanner – für mehr Sicherheit, Komfort und Flexibilität.



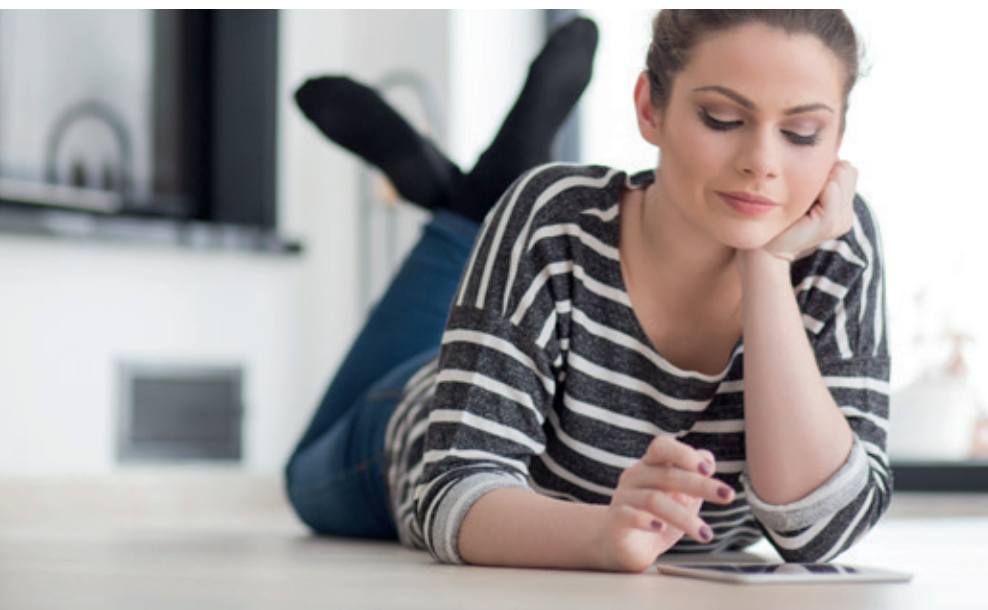
WEIL NICHT IMMER ALLES GLEICH SEIN KANN

Der **ekey dLine** Fingerscanner lernt bei jeder Benutzung durch einen intelligenten Algorithmus neu dazu. Er erkennt, wenn sich die Gewohnheiten der Nutzer ändern und toleriert im Fingerabdruck Abweichungen, die zum Beispiel durch kleine Verletzungen entstehen können. Selbst das Wachstum von Kinderfingern wird vom **ekey dLine** erkannt und registriert.



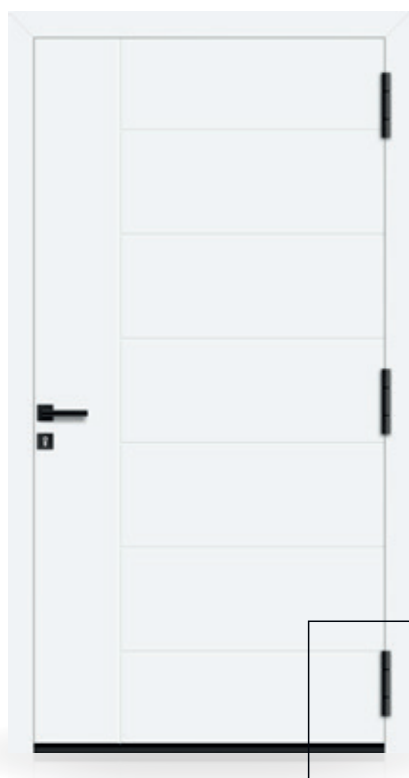
FEEDBACK PER LED-LEUCHTRING

Der futuristische Leuchtring verleiht dem **ekey dLine** Fingerscanner nicht nur ein optisches Highlight, womit er sich selbst bei Dunkelheit sofort finden lässt. Er visualisiert auch in verschiedenen Farben und Animationen den aktuellen Betriebsmodus oder Systemrückmeldungen.



EINFACH SMART

Mit dem **ekey dLine** können Sie Ihre neue Haustür in das SmartHome integrieren und alle Features im vollen Umfang nutzen. So können Sie Ihre Haustür von der Ferne über die App oder noch einfacher per Sprachbefehl über einen Sprachassistenten öffnen. Legen Sie einfach personalisierte Zeitfenster an, in denen Sie Zutrittsberechtigungen auf bestimmte Tage und Uhrzeiten einschränken oder lassen Sie sich Push-Nachrichten auf Ihr Smartphone schicken, wenn jemand nach Hause kommt.



INNENSICHT

In der Grundausstattung sind die Türen der **BLACK EDITION** innen mit **RAL 9016 glatt** (Verkehrsweiß) versehen. Die matt schwarze Griffgarnitur und die schwarzen Rollentürbänder verleihen der Innenansicht einen besonders schönen Kontrast.

Auch mit verdeckt liegenden Türbändern erhältlich.

EXKLUSIV: RAUMSEITIGES TÜRENDESIGN

14

Anders als bei herkömmlichen Haustürsystemen ist die Innenansicht unserer Haustüren aus dem System **AT90 THERMOPOWER** flügelüberdeckend und optional mit Flachnuten analog zum Außendesign erhältlich. Um die Optik zu perfektionieren, können die Haustürmodelle der **BLACK EDITION** optional mit verdeckt liegenden Türbändern ausgestattet werden. Das sieht nicht nur ästhetisch aus, sondern ist auch um ein Vielfaches pflegeleichter.

Alternativ auch mit Drückergarnitur aus Edelstahl sowie weißen Rollentürbändern erhältlich.



PURE ÄSTHETIK DANK VERDECKT LIEGENDER TÜR- BÄNDER

Neben herkömmlichen Rollentürbändern sind Haustüren aus der Serie **BLACK EDITION Wood-style** optional auch mit verdeckt liegenden Türbändern erhältlich. Diese sorgen nicht nur für eine besonders ästhetische Optik, sondern erleichtern auch die Pflege Ihrer neuen Haustür, weil störende Ecken und Kanten einfach nicht vorhanden sind – einfach schön und komfortabel.

VERDECKT LIEGENDER TÜRÖFFNUNGSBEGRENZER

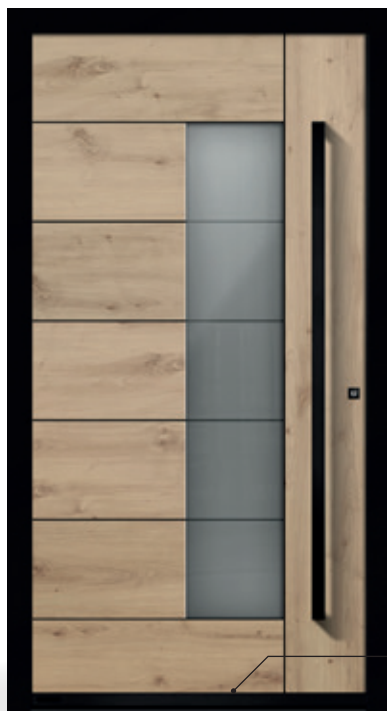
Der Türöffnungsbegrenzer ist nahezu unsichtbar im Falz der Haustür verbaut und nur bei geöffneter Tür zu sehen.

DAS EXTRA AN SICHERHEIT UND KOMFORT

Haustüren mit verdeckt liegenden Beschlägen erhalten Sie bei **HÖNING®** serienmäßig mit einem Türöffnungsbegrenzer. Dieser begrenzt den Öffnungswinkel des Türflügels, um Unfälle als auch Sachschäden an Tür und Wänden zu vermeiden. Dabei schont er nachhaltig die Beschläge. Der geöffnete Türflügel kann zudem mit der Rastfeststellung arretiert werden.

Das optional erhältliche Softclose-Modul verhindert ein unkontrolliertes Zuschlagen Ihrer Haustür und sorgt zusätzlich für ein extra sanftes Schließen.

Die dargestellten Türen zeigen Sonderausstattung.



GROSSZÜGIGE FLÄCHEN FÜR EIN GROSSARTIGES DESIGN

Denn schöne Türfüllungen sollten den Flügel einfach überdecken – und zwar auf beiden Seiten, innen wie außen. Nur so kommt das Design der Türmodelle unserer **BLACK EDITION** richtig zur Geltung. Große Flächen und nahezu keine Kanten sorgen für eine puristische Optik und lassen selbst rustikale Holzdekoroberflächen ganz modern aussehen.

Die Modelle der **BLACK EDITION** sind auch mit schwarzem Trittschutzblech erhältlich.

AT90 THERMOPOWER VOLLENDET BIS INS KLEINSTE **DETAIL**

Die Haustüren aus der Serie **BLACK EDITION** erhalten Sie im System **AT90 THERMOPOWER**, welches auf ganzer Linie mit besonders guten Produkteigenschaften überzeugt.

Das innovative Profilsystem sowie das Know-how langjähriger Erfahrung im Fenster- und Türenbau garantieren stets zuverlässige Haustüren mit besten Bedieneigenschaften und gehobenen Komfort.

Dabei versteht es sich ganz von selbst, dass Haustüren aus dem Hause **HÖNING®** ausschließlich mit sorgfältig ausgewählten Anbauteilen namhafter Hersteller ausgestattet werden, damit Ihre Haustür auch nach Jahren noch genauso schließt, wie am allerersten Tag.

WIDERSTANDSKLASSE

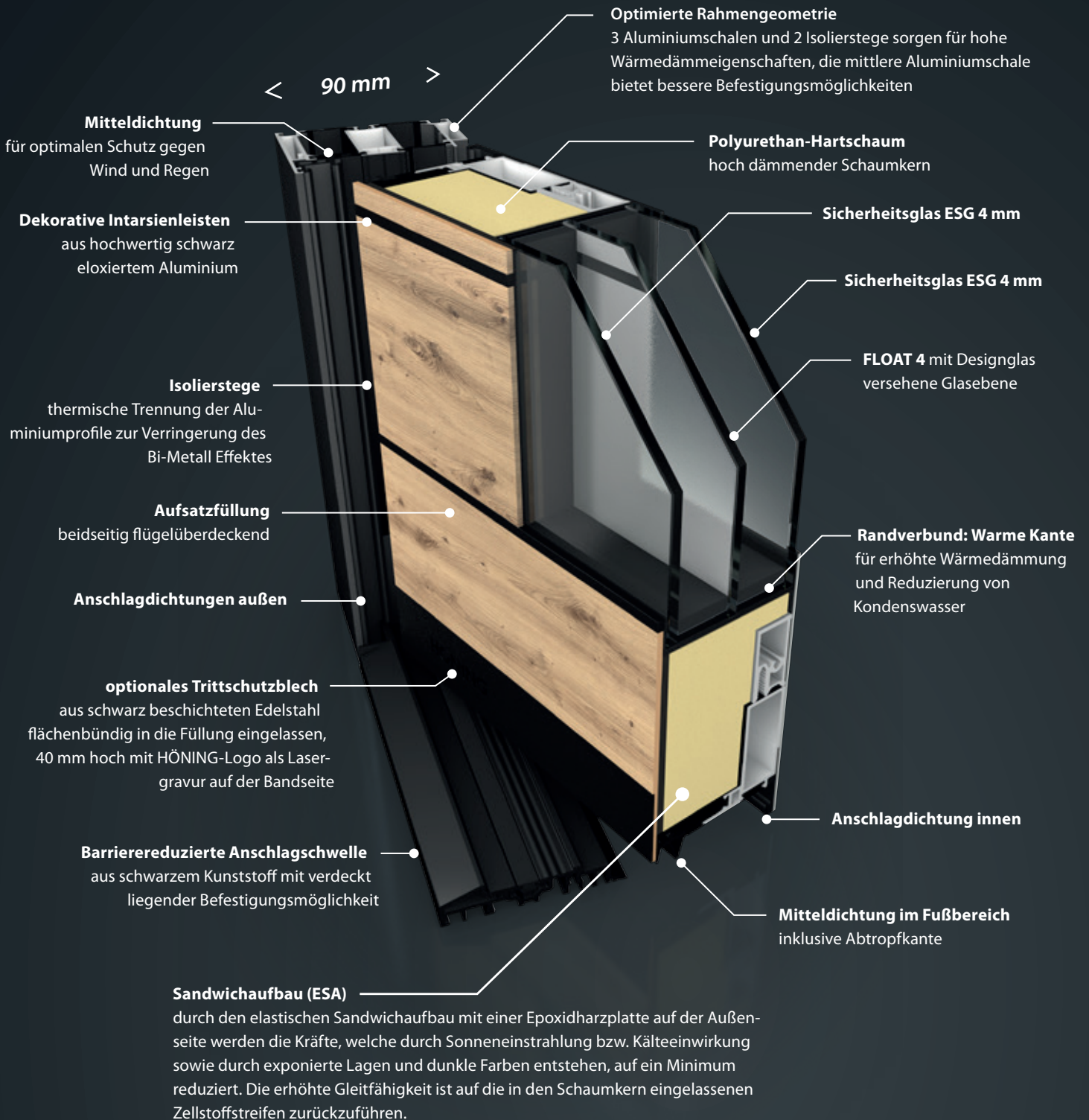
bis zu

 **RC2**

NACH DIN EN 1627

EXTRA GROSSE BAUTIEFE

Das System der Aluminiumhaustür **AT90 THERMOPOWER** zeichnet sich durch die enorme System-Grundbautiefe von 90 mm aus. Diese trägt zur Optimierung von Statik, Schall- und Wärmedämmung entscheidend bei.



0,77

W/m²K*

181 KG CO₂
WENIGER PRO JAHR

TECHNISCHE DATEN UND DETAILS

18

Bei Türen aus dem Hause **HÖNING®** überlassen wir nichts dem Zufall – ganz im Gegenteil. In einer einzigen Haustür steckt das technische Know-how aus jahrzehntelanger Erfahrung. Alle Bauteile und Komponenten sind von höchster Qualität und ganz genau aufeinander abgestimmt. Denn nur so können wir unseren Kunden ein Produkt verkaufen, für dessen Verlässlichkeit wir mit ruhigem Gewissen garantieren.

ROLLENTÜRBÄNDER

Hersteller: SCHÜCO • 3-teilige Rollentürbänder aus Aluminium mit Dauerfunktions-Klasse 8 nach DIN EN 12400 1.000.000 Öffnungszyklen • eingehängter Türflügel stufenlos in 6 Richtungen verstellbar • optisch hochwertige, robuste und wirtschaftliche Bandlösung mit bis zu 120 kg Lastabtragung

KEYONE X-PERT

Hersteller: Winkhaus • mit 3 Schlüsseln • serienmäßiger Anbohr- und Picking-schutz durch gehärtete rostfreie Stahl- und Pickingschutzstifte • mit Not- und Gefahrenfunktion (auch schließbar, wenn innen der Schlüssel steckt) • über 50.000 theoretische Einzelschließungen

AUTOLOCK AV4D M2

Hersteller: Winkhaus • automatisch-mechanische Sicherheitstürverriegelung • 2 massive Schwenkriegel mit Hinterkral-lung • Dichtschluss durch 2 unabhängige Dichtigkeitselemente • Schwenkriegel mit 25 mm Ausstellweite in vollständig verriegelter Position gegen Zurückdrücken gesperrt • Anpressdruckverstellung in Schließblechen +/- 2 mm • optisch durchgehende Schließleiste

	Grundausrüstung
Profilsystem	HÖNING® AT90 (SCHÜCO)
System-Grundbautiefe/Füllungsstärke	90 mm / 82 mm
3-fach-Isolierverglasung Tür	ESG 4 / FLOAT 4 / ESG 4
Farbgruppe	TOP
Türbänder	3 x 3-teilige SCHÜCO Rollentürbänder RAL 9005
Verriegelung	Winkhaus autoLock AV4D M2
Schließzylinder	Winkhaus keyOne X-pert
Zylinderrosette	HÖNING® Newark eckig schwarz beschichtet
Innendrücker	New Haven schwarz beschichtet
Außengriff	New Orleans schwarz beschichtet
Schwelle	Kunststoff schwarz
Intarsien	Aluminium schwarz eloxiert
Innendesign	glatt

	Sonderausstattung
Sicherheitszertifikat	RC2
andere Innenfarbe	•
Trittschutzblech	•
Austauschgriff innen	•
andere Verriegelung	•
Innendesign	Flachnuten

* U_d-Wert bei Ausstattung: U_p = 0,4 W/m²K, 1.230 x 2.180 mm

Beispielrechnung: Ölheizung, Wirkungsgrad: 85 %, Türfläche: 2,5 m², Modell NAOMI (U_d-Wert 0,77), Alter der zu tauschenden Tür: über 20 Jahre (U_p=2,9 W/m²K), Standort: Leipzig

• erhältlich

GRIFFE UND GARNITUREN

Griffe und Drückergarnituren sind schlichtweg die Bedienelemente einer Haustür und werden dementsprechend oft betätigt. Deshalb ist es hier umso wichtiger, Produkte aus qualitativ hochwertigen Materialien zu verwenden, um den Bedienkomfort so lange wie möglich zu gewährleisten.

NEWARK: DIE ECKIGE ROSETTE FÜR PROFILZYLINDER



Die exklusiv bei HÖNING® erhältliche Profilzylinderrosette Newark aus schwarz beschichtetem Edelstahl verdeckt den Profilzylinder und sorgt somit für mehr Sicherheit und eine deutlich schönere Optik.



Edelstahl schwarz
pulverbeschichtet



Edelstahl matt
gebürstet

INNENDRÜCKER: NEW HAVEN

Die quadratischen Rosetten der Innendrückergarnituren fügen sich hervorragend in das Gesamtbild der **BLACK EDITION** ein. Hochwertige Materialien und Oberflächen sorgen auch hier für ein perfektes Ergebnis.

In der Grundausstattung erhalten Sie Ihre neue Haustür mit der Innendrückergarnitur in schwarz, optional auch in der Ausführung Edelstahl.

GRIFF: NEW ORLEANS

Dieser Griff sieht nicht nur hervorragend aus, er liegt auch besonders gut in der Hand. Denn die hochwertig beschichtete Oberfläche sorgt nicht nur für eine interessante Optik, sondern auch für eine besondere Haptik.

Abmessung: 1480 x 40 mm



QUERSCHNITT

Während die geradlinig gestaltete Außenseite des Griffs für eine moderne Optik sorgt, ist die Rückseite des Griffs ergonomisch rund geformt – ohne störende Ecken und Kanten.



follow us!



FENSTER IM PASSENDEN LOOK

Bei **HÖNING®** erhalten Sie auch innovative Kunststofffenster mit dem authentischen Holzdekor RealWood® Turner Oak Malt – für eine harmonische und einheitliche Optik.

Aluminium



Wertstoffkreislauf

**MEHR ZUM THEMA
NACHHALTIGKEIT FINDEN SIE AUF:
[hoening.de/nachhaltigkeit](https://www.hoening.de/nachhaltigkeit)**

Ihr **HÖNING®**-Partner berät Sie gerne:

HÖNING®
FENSTER & TÜREN